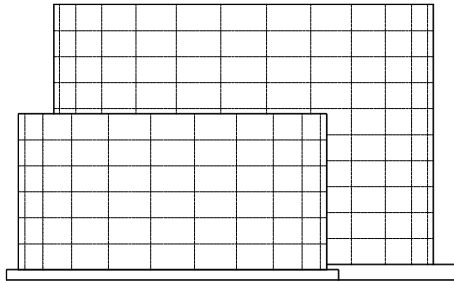




agrotecnica international

I - 39040 Ora (BZ) - Via Max Valier, 6 Tel.: +39/0471/810704
e-mail info@agrotecnica-international.it www.agrotecnica-international.it

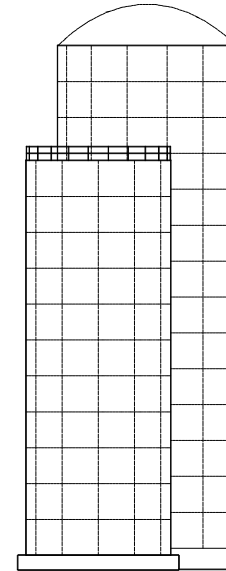


SILOS

for all kinds of bulk materials

available with

- roofs
 - flat in steel, or aluminum
 - conical in steel
 - geodesic in aluminum
- flat floor, conical bottom
 - glass coated steel
 - stainless steel
 - concrete
- unloaders for all kinds of bulk material
- various accessories



Standard Silo Capacity Range

Nr. shell rings	Side wall high	gross capacity in m³									
		sidewall without freebord									
18	25,2	360	518	705	921	1166					
17	23,8	340	489	666	870	1101					
16	22,4	320	461	627	819	1037					
15	21	300	432	588	768	972	1200	1452			
14	19,6	280	403	549	717	907	1120	1356			
13	18,2	260	375	510	656	843	1040	1259			
12	16,8	240	346	471	615	778	960	1162			
11	15,4	220	317	432	564	714	881	1066			
10	14	200	288	392	513	649	801	969			
9	12,6	115	180	260	353	462	584	721	873		
8	11,2	103	160	231	314	411	520	642	777		
7	9,84	90	140	202	275	360	455	562	680		
6	8,44	77	120	174	236	308	390	482	583		
5	7,05	64	101	145	197	258	326	403	487		
4	5,62	52	81	116	158	206	261	323	390		
3	4,25										
2	2,85										
1	1,46										
Ø m -->		3,41	4,26	5,12	5,97	6,82	7,67	8,53	9,38		
Model		11	14	17	20	22	25	28	31		
shell / ring		4	5	6	7	8	9	10	11		

TANKS

for all kinds of liquids

available with

- covers
 - steel, stainless steel
 - aluminum
 - floating cover
- flat floor
 - glass coated
 - stainless steel
 - concrete
- conical bottom
 - glass coated
 - stainless steel
- various accessories

Colors

- Standard
 - RAL 5013 cobalt blu
 - RAL 6001 green
 - RAL 1015 withe
- other colors on request



Standard Tank Capacity Range

Nr. shell rings	Side wall high	gross capacity in m³																																			
		sidewall without freebord																																			
18	25,2	230	360	518	705	921	1166	1439	1741																												
17	23,81	218	340	489	666	870	1101	1360	1645																												
16	22,41	205	320	461	627	819	1037	1280	1548	1843																											
15	21,01	192	300	432	588	768	972	1200	1452	1728	2028																										
14	19,62	179	280	403	549	717	907	1120	1356	1613	1893	2196																									
13	18,22	166	260	375	510	656	843	1040	1259	1498	1758	2039	2341																								
12	16,82	154	240	346	471	615	778	960	1162	1383	1623	1883	2161	2459																							
11	15,43	141	220	317	432	564	714	881	1066	1269	1489	1727	1982	2256	2546	2855																					
10	14,03	128	200	288	392	513	649	801	969	1154	1354	1570	1803	2050	2315	2596	2892	3205																			
9	12,63	115	180	260	353	462	584	721	873	1039	1219	1414	1623	1846	2084	2337	2604	2885	3180	3490																	
8	11,24	103	160	231	314	411	520	642	777	924	1085	1259	1444	1643	1855	2080	2317	2567	2830	3106	3395	3697	4012														
7	9,84	90	140	202	275	360	455	562	680	809	950	1101	1264	1438	1624	1821	2028	2248	2478	2720	2972	3236	3512	3798	4096	4405	4726										
6	8,44	77	120	174	236	308	390	482	583	694	814	945	1084	1234	1393	1562	1740	1928	2125	2333	2550	2776	3012	3258	3513	3778	4053	4337	4632	4935	5248	5571					
5	7,05	64	101	145	197	258	326	403	487	580	680	789	906	1031	1163	1304	1453	1610	1775	1948	2130	2319	2516	2721	2935	3156	3386	3623	3869	4122	4384	4654	4932	5217	5511	5813	6123
4	5,65	52	81	116	158	206	261	323	390	465	545	632	726	826	932	1045	1165	1291	1423	1562	1707	1858	2016	2181	2352	2529	2713	2904	3100	3304	3513	3730	3952	4181	4417	4659	4907
3	4,25	39	61	87	119	155	197	243	294	349	410	476	546	621	701	786	876	971	1070	1175	1284	1398	1517	1641	1769	1903	2041	2184	2332	2485	2643	2805	2973	3145	3322	3504	3691
2	2,85	26	41	59	80	104	132	163	197	234	275	319	366	417	470	527	588	651	718	788	861	937	1017	1100	1186	1276	1369	1465	1564	1664	1771	1881	1994	2109	2228	2350	2475
1	1,46	13	21	30	41	53	68	83	101	120	141	163	188	213	241	270	301	333	368	404	441	480	521	564	608	654	701	750	801	854	908	964	1021	1080	1141	1204	1268
Ø -->		3,41	4,26	5,12	5,97	6,82	7,67	8,53	9,38	10,2	11,1	11,9	12,8	13,6	14,5	15,4	16,2	17,1	17,9	18,8	19,6	20,5	21,3	22,2	23	23,9	24,7	25,6	26,4	27,3	28,1	29	29,8	30,7	31,6	32,4	33,3
Model		11	14	17	20	22	25	28	31	34	36	39	42	45	48	50	53	56	59	62	64	67	70	73	76	78	81	84	87	90	92	95	98	101	104	106	109
Nr. shell / ring		4	5	6	7	8	9	10	11	12	13	14	15	16	17	18	19	20	21	22	23	24	25	26	27	28	29	30	31	32	33	34	35	36	37	38	39

Additional sizes on request